

Le royaume du bois

Dans l'entrée, un grand banc ancien en bois noirci et un magnifique bouquet de fleurs accueillent les visiteurs. Spacieuse, la pièce permet de se déchausser et d'ôter ses vêtements de neige en toute tranquillité. Au cœur de l'hiver, ce sas, chauffé et isolé du reste de la maison, reste la meilleure garantie pour que le froid ne pénètre pas dans le chalet.

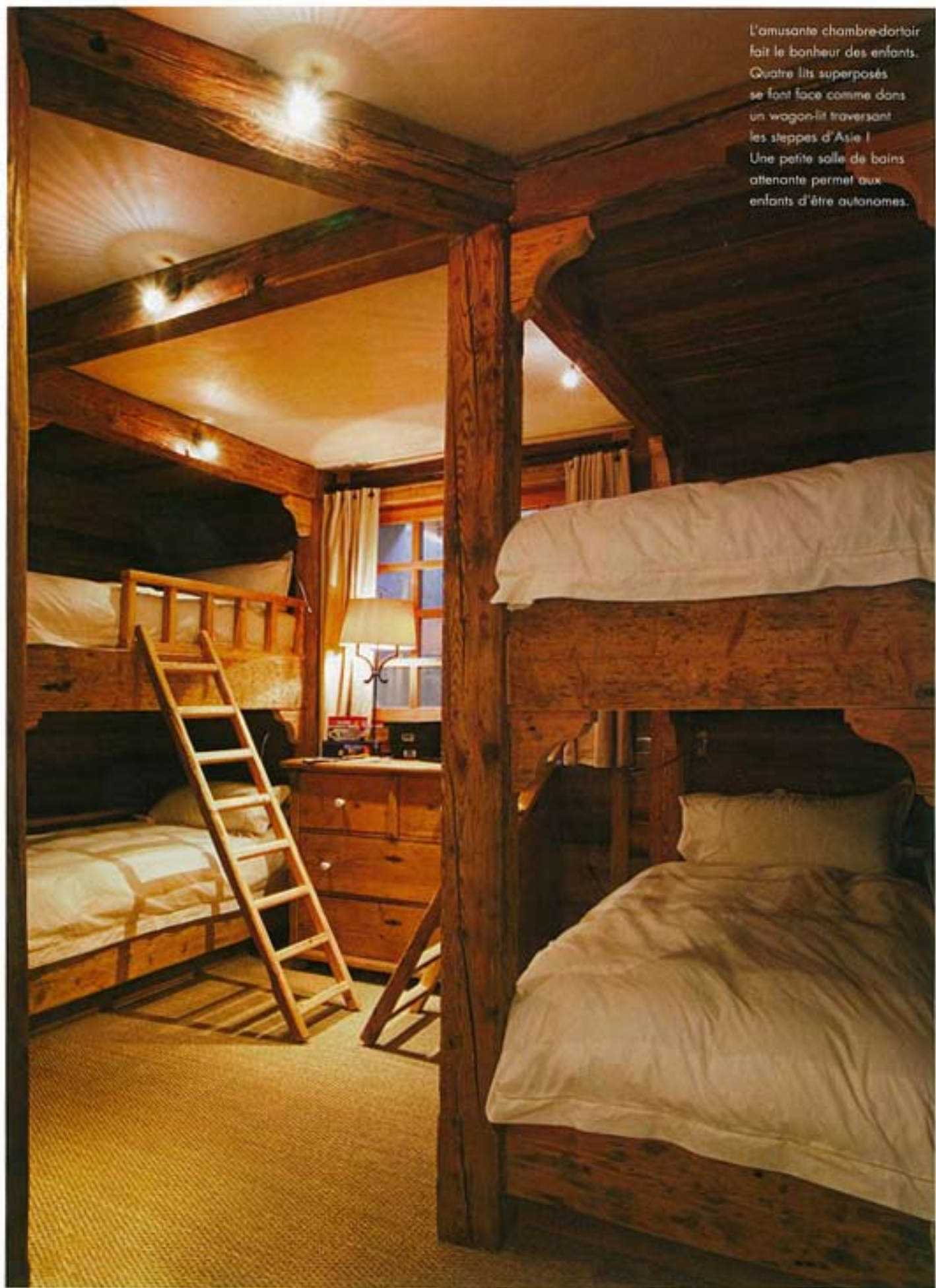
Savoie

Situé dans le ravissant village de Saint-Martin-de-Belleville, ce chalet, réalisé uniquement à partir de bois ancien, fait le bonheur des amoureux de la décoration.





L'amusante chambre-dortoir fait le bonheur des enfants. Quatre lits superposés se font face comme dans un wagon-lit traversant les steppes d'Asie ! Une petite salle de bains attenante permet aux enfants d'être autonomes.



Anne Voléry. Photos Patrick Smith